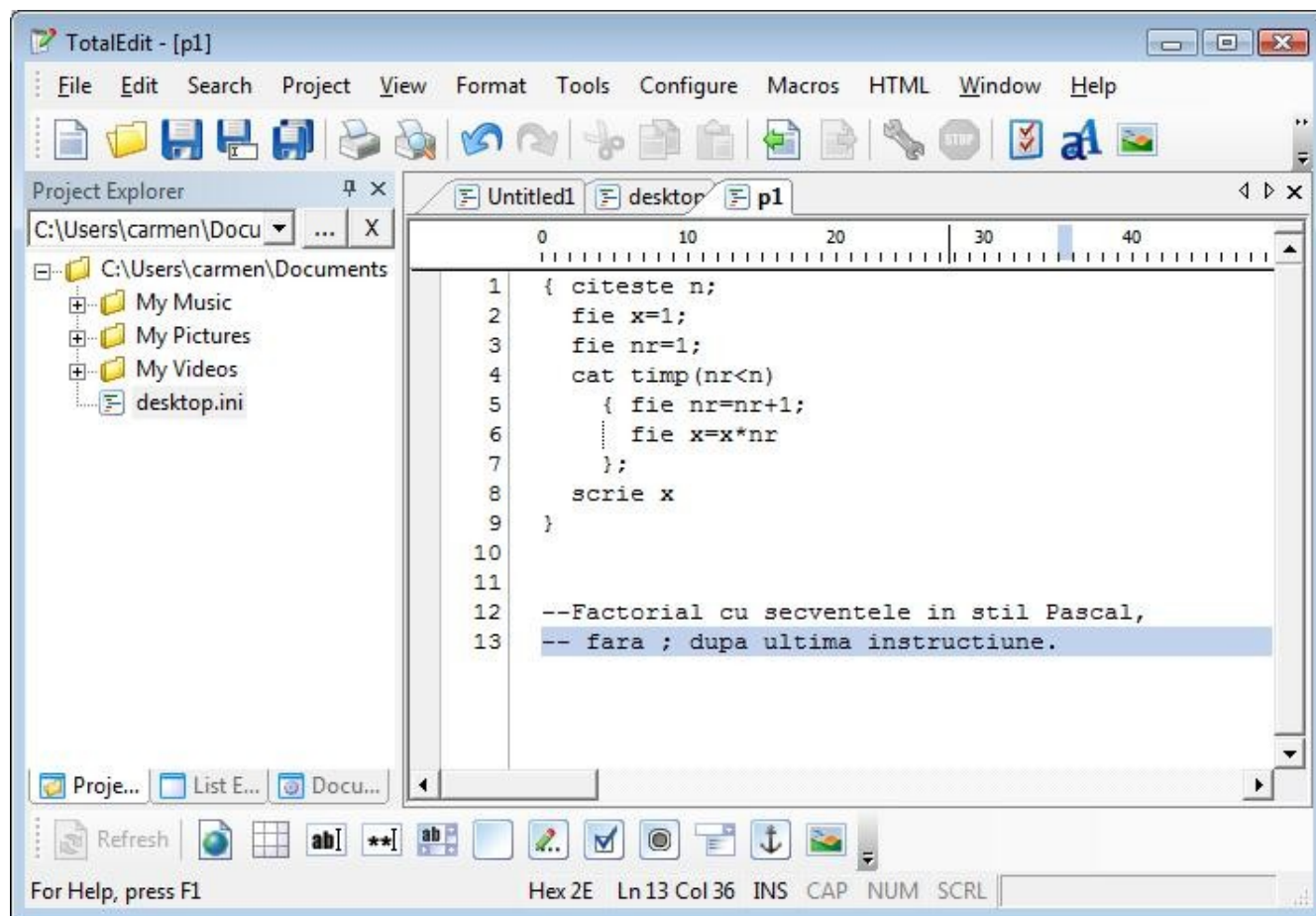


Mic ghid de folosire a Limbajului Rodin împreună cu Total Edit.O prima variantă.

v.0.1

Pentru a putea obtine un IDE pentru Limbajul Rodin descarcati si instalati Total Edit.

Veti obtine un editor configurabil în care un program Rodin va arăta așa.

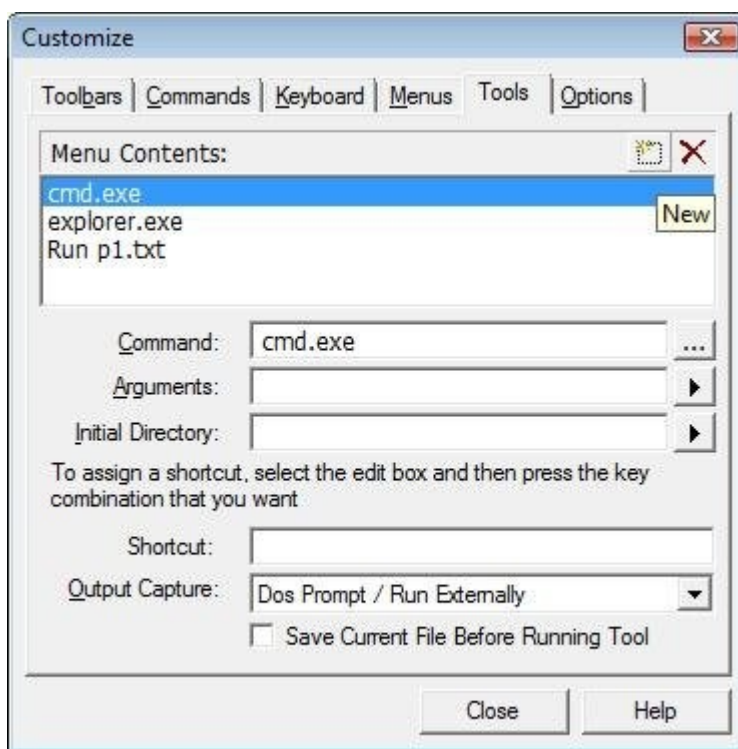


Etapa următoare constă în a configura Total Edit astfel ca în meniul sau cu unelte să apăsăm o comandă care să lanseze în execuție programul / pseudocodul scris în Rodin cu ajutorul executabilului Main.exe aflat în directorul C:\Rodin.

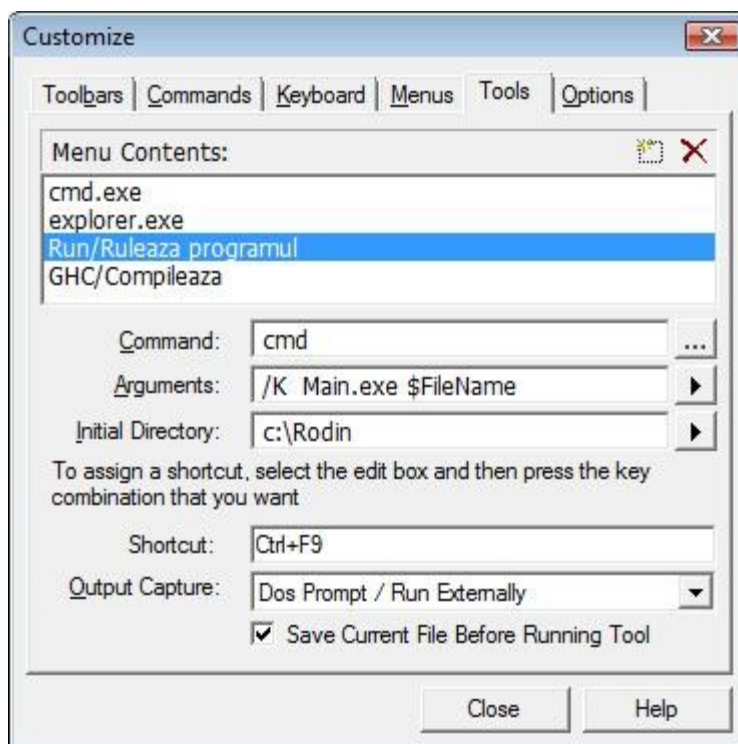
Pentru a defini acel rând din meniu aveți de precizat următoarele:

- ce comandă trebuie să execute calculatorul
- ce argumente are această comandă
- în ce director veți rula comanda și veți păstra fișierele

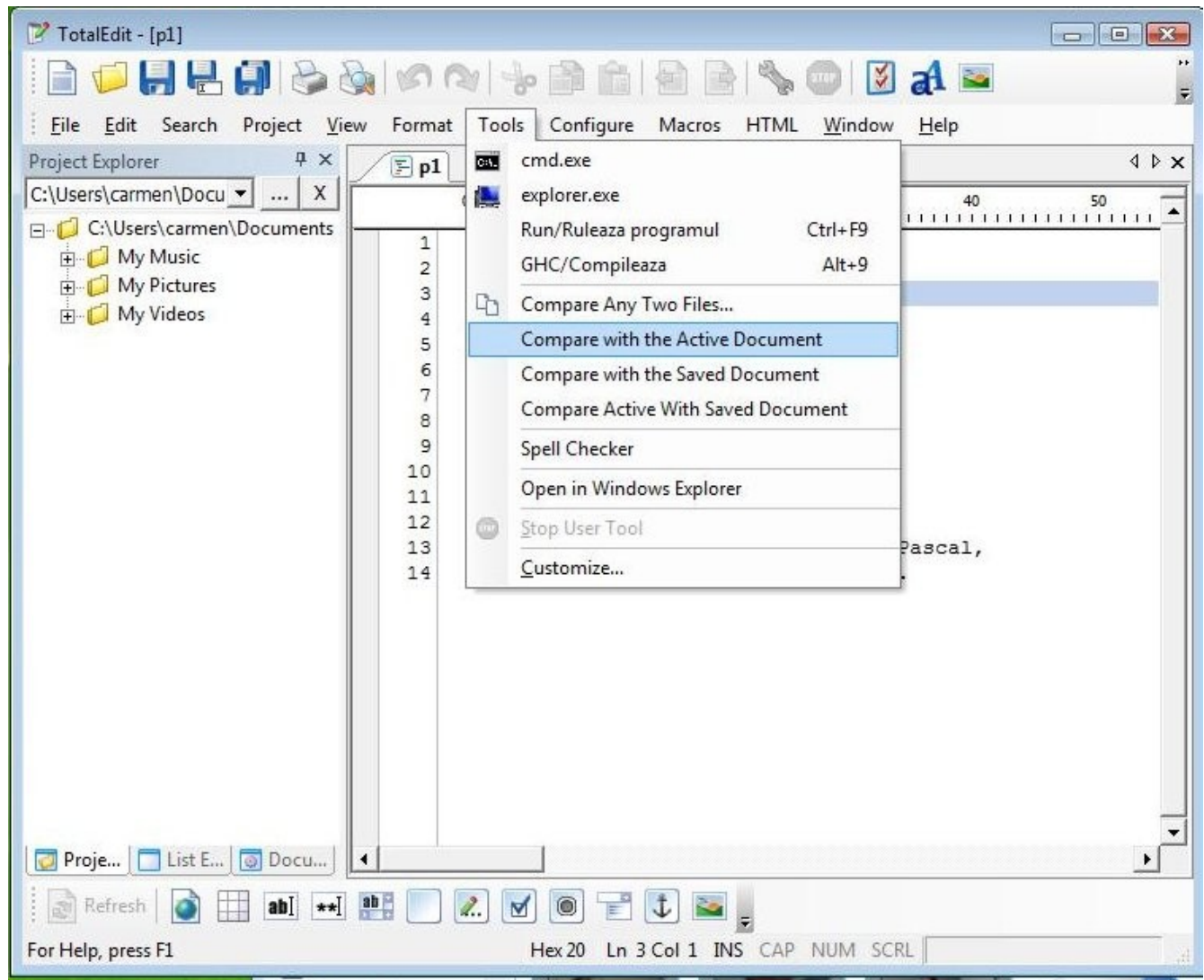
Deschideți meniul cu unelte Tools iar jos, ultima opțiune este cea de configurare a sa, numită Customize.



Iată ce conține descrierea comenzii cmd.exe. Vom defini ceva similar. Dați click pe patratul de lângă crucea roșie din dreapta sus, de pe rândul Menu Contents. Apoi definiți așa:



Din acest moment în meniul de unelte veți avea o nouă opțiune, cam ca în imagine:



Acum nu va rămâne decât să scrieți programele și să le salvați în directorul în care ați stabilit că vor sta programele Rodin și executabilul Main.exe.

Se pot face configurații și mai flexibile, dar aceasta este suficientă pentru început.

Dan Popa vă dorește mult succes cu Rodin !

[Http://www.haskell.org/haskellwiki/Rodin](http://www.haskell.org/haskellwiki/Rodin)